



**ВСЕРОССИЙСКАЯ АСТРОМЕТРИЧЕСКАЯ КОНФЕРЕНЦИЯ "ПУЛКОВО-2012"**

*1-5 октября 2012 г, Санкт-Петербург, Пулковская обсерватория.*



Западный корпус Пулковской обсерватории

Пулковская обсерватория,  
1-5 октября 2012 года.



Идет регистрация участников конференции



Конференц-зал постепенно заполняется.....

Участникам конференции есть  
что обсудить...



## ОТКРЫТИЕ КОНФЕРЕНЦИИ



Самые "свежие результаты"  
увидят участники конференции.....

Участников конференции приветствует директор ГАО РАН, чл.-корр. РАН А.В. Степанов  
и представитель ИНАСАН, д.ф.-м.н. Л.В.Рыхлова.

# 17 докладов были представлены на конференции сотрудниками ЛАЗА



**А.М.Куликова. Собственные движения быстрых звезд**



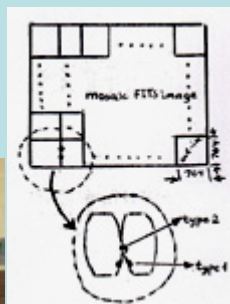
**М.Ю.Ховричев и тригонометрические параллаксы звезд низкой светимости.**



**Е.А. Роцина о ПЗС –наблюдениях спутников больших планет**



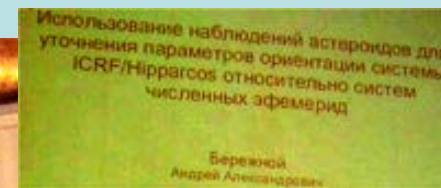
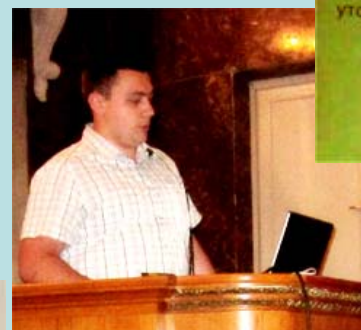
**Н.А.Шахт. Звезды-кандидаты для космических наблюдений**



**Е.В.Хруцкая: При шивке оцифрованных изображений возможны искажения...**



**Л.Г. Романенко и орбиты 4-х визуально-двойных звезд**



**А.А. Березной и уточнение параметров ориентации систем.**



**О.В.Киева: Нет «забытых звезд».... Для всех определены их относительные положения и движения.**



Помимо 10 устных докладов, сотрудниками лаборатории было представлено 7 стендовых докладов.

Наблюдения тел Солнечной системы - традиционная тематика Пулковской обсерватории.



Т.П.Киселева, С.М.Чантурия, Т.А.Васильева, О.А.Калиниченко.  
Результаты наблюдений спутников планет в Абастуманской астрофизической обсерватории.

И снова Плутон....

Табл. 1. Ошибки редукции по 3-м каталогам для всех пластинок 1930 г

№ пл	N °	PPM	Tycho-2	UCAC3
C 714	18	0.169 0.223	1.421 0.334	1.957 0.284
C 717	19	0.205 0.210	1.392 0.366	1.962 0.335
C 719*	19	0.187 0.155	1.746 0.233	1.879 0.271
C 720*	18	0.158 0.141	1.840 0.255	1.966 0.309
C 736*	19	0.159 0.166	1.789 0.236	1.962 0.306
C 753*	20	0.249 0.172	1.789 0.240	2.993 0.248
C 761	20	0.167 0.195	1.816 0.208	3.007 0.251
C 762	20	0.221 0.243	1.772 0.256	2.901 0.250

Табл. 2. Экваториальные координаты Плутона по 3-м каталогам в 1930 г

№ пл	RA	PPM	DE	RA* Tycho-2	DE*	RA* UCAC3	DE*
C 714	7 19 52.155	+21 59 29.45	52.146	29.71	52.218	29.47	
C 717	7 19 50.849	+21 59 34.95	50.840	35.21	50.915	34.97	
C 719*	7 19 44.998	+22 00 06.91	45.037	06.96	45.059	06.94	
C 720*	7 19 42.204	+22 00 28.88	42.239	28.91	42.259	28.87	
C 736*	7 19 41.138	+22 00 46.80	41.178	46.87	41.200	46.84	
C 753*	7 19 42.098	+22 01 05.20	42.136	05.25	42.219	05.20	
C 761	7 19 51.991	+22 01 26.05	52.027	26.14	52.109	26.03	
C 762	7 20 02.808	+22 01 29.86	02.846	29.88	02.924	29.86	

Результаты обработки наблюдений Плутона с использованием измерений на Аскорекорде в системе каталога UCAC3.  
Каталог звезд по траектории движения Плутона 1930-1995.



А.А.Дементьева.  
ПЗС-наблюдения Урана и его спутников на Нормальном астрографе за период 2006-2011 гг.



В.П.Рыльков, Н.В.Нарижная.

## Заключительный аккорд конференции



Последние обсуждения с коллегами по совместным работам планов на будущее



Автор презентации и фотографий Е.В.Хруцкая.